

 peka



**KOMFORT**

# Dispensa.

## Carga wysokie DISPENSA

dają możliwość wysunięcia jednym ruchem całej zawartości szafki na zewnątrz. Nawet przy całkowicie załadowanej szafce system wysuwa się lekko i płynnie. Dodatkowo budowa koszyków zapewnia przejrzystość i doskonałą widoczność zapasów.

- System cichego domykania;
- Obciążenie do 100 kg;
- Możliwość zmiany rozmieszczenia półek co 10 cm.



Arena Classic



Arena Style



Libell



Nr art.	Indeks	Szerokość szafki	Wysokość w świetle	Liczba półek	Linia koszy	Kolorystyka
01.196.KPL/B	100311166	300 mm	1900-2300 mm	6	ARENA Classic	chrom/biały
001.21.KPL/A	100311167	300 mm	1900-2300 mm	6	ARENA Style	antracyt
01.1313.KPL/A	100311168	300 mm	1900-2300 mm	6	Libell	antracyt
01.197.KPL/B	100311163	400 mm	1900-2300 mm	6	ARENA Classic	chrom/biały
001.22.KPL/A	100311164	400 mm	1900-2300 mm	6	ARENA Style	antracyt
01.1323.KPL/A	100311165	400 mm	1900-2300 mm	6	Libell	antracyt

# Pleno Plus.

- Metalowe półki z matą antypoślizgową w kolorze antracytowym;
- Wszystkie półki wysuwają się na zewnątrz w momencie otwarcia szafki;
- Uniwersalny montaż, po prawej lub lewej stronie.



## Pleno Plus

Nr art.	Indeks	Szerokość szafki	Wysokość w świetle	Liczba półek	Linia koszy	Kolorystyka
01.1773.KPL/B	100311162	600 mm	1900-2300 mm	6	Libell	biały
01.1773.KPL/A	100311161	600 mm	1900-2300 mm	6	Libell	antracyt

## Pleno

Nr art.	Indeks	Szerokość szafki	Wysokość w świetle	Liczba półek	Linia koszy	Kolorystyka
01.1763.KPL/B	100311160	600 mm	1900-2300 mm	6	Libell	biały
01.1763.KPL/A	100311159	600 mm	1900-2300 mm	6	Libell	antracyt



# Magic-Corner Comfort.



## Magic-Corner Comfort.

Zastosowanie tego systemu umożliwi efektywne wykorzystanie tzw. „ślepego” narożnika. Po otwarciu frontu chwytamy za uchwyt ramy i płynnym ruchem odchylamy przednie kosze w bok, do kąta prostego. Kosze tylne możemy pojedynczo wysunąć na zewnątrz szafki.

- Półki ARENA z pełnym dnem, z powłoką antypoślizgową;
- System cichego domykania;
- Obciążenie do 36 kg.



Nr art.	Indeks	Szerokość frontu	Linia koszy	Kolorystyka	Strona
05.0664.KPL/B	100311138	450 mm	ARENA Classic	chrom/biały	prawa
05.0674.KPL/B	100311137	450 mm	ARENA Classic	chrom/biały	lewa
005.501.KPL/A	100311140	450 mm	ARENA Style	antracyt	prawa
005.502.KPL/A	100311139	450 mm	ARENA Style	antracyt	lewa
05.0451.KPL/A	100311142	450 mm	Libell	antracyt	prawa
05.0452.KPL/A	100311141	450 mm	Libell	antracyt	lewa
05.0624.KPL/B	100311128	500 mm	ARENA Classic	chrom/biały	prawa
05.0634.KPL/B	100311127	500 mm	ARENA Classic	chrom/biały	lewa
005.503.KPL/A	100311130	500 mm	ARENA Style	antracyt	prawa
005.504.KPL/A	100311129	500 mm	ARENA Style	antracyt	lewa
05.0453.KPL/A	100311132	500 mm	Libell	antracyt	prawa
05.0454.KPL/A	100311131	500 mm	Libell	antracyt	lewa
05.0604.KPL/B	100309448	550/600 mm	ARENA Classic	chrom/biały	prawa
05.0614.KPL/B	100309447	550/600 mm	ARENA Classic	chrom/biały	lewa
005.505.KPL/A	100311120	550/600 mm	ARENA Style	antracyt	prawa
005.506.KPL/A	100309449	550/600 mm	ARENA Style	antracyt	lewa
05.0455.KPL/A	100311122	550/600 mm	Libell	antracyt	prawa
05.0456.KPL/A	100311121	550/600 mm	Libell	antracyt	lewa



## Obrotnica 3/4. ARENA Classic.

### Obrotnica 3/4 koła

przeznaczona jest do szafek narożnych z frontem na zawiasach. System zapewnia wygodny dostęp do wszystkich magazynowanych produktów.

•

Doskonałe miejsce do przechowywania małego AGD czy dużych naczyń;

••

Wysokość osi: 655-740 mm.

Nr art.	Indeks	Kolorystyka	Średnica półki
05.81.C/B	100317350	chrom/biały	700 mm



# Le Mans II.



ARENA Style

## Le Mans II

przeznaczony do szafek z frontem na zawiasach. Optywowy kształt półek sprawia, że idealnie układają się na nich garnki i naczynia. Dostęp z góry umożliwia szybkie wyjmowanie przechowywanych produktów.



ARENA Classic

Nr art.	Indeks	Szerokość frontu	Linia koszy	Kolorystyka	Strona
05.703.KPL/B	100311134	450 mm	ARENA Classic	chrom/biały	prawa
05.704.KPL/B	100311133	450 mm	ARENA Classic	chrom/biały	lewa
005.403.KPL/A	100311136	450 mm	ARENA Style	antracyt	prawa
005.404.KPL/A	100311135	450 mm	ARENA Style	antracyt	lewa
05.705.KPL/B	100311124	500 mm	ARENA Classic	chrom/biały	prawa
05.706.KPL/B	100311123	500 mm	ARENA Classic	chrom/biały	lewa
005.405.KPL/A	100311126	500 mm	ARENA Style	antracyt	prawa
005.406.KPL/A	100311125	500 mm	ARENA Style	antracyt	lewa
05.707.KPL/B	100309444	600 mm	ARENA Classic	chrom/biały	prawa
05.708.KPL/B	100311117	600 mm	ARENA Classic	chrom/biały	lewa
005.407.KPL/A	100309446	600 mm	ARENA Style	antracyt	prawa
005.408.KPL/A	100309445	600 mm	ARENA Style	antracyt	lewa

# Snello.

## Snello

to idealne rozwiązanie do wąskich szafek podblatowych. Niezależnie od szerokości zawsze masz do niej dostęp z dwóch stron. Rama i prowadnice ukryte są pod półkami. Mata antypoślizgowa, którą wyłożone jest dno utrzymuje przedmioty na swoim miejscu.

- Obciążenie: 15 kg (moduł 150 i 200 mm), 20 kg (moduł 300 mm);
- Pełne dno z matą antypoślizgową;
- Montaż do prawego boku szafki (prowadnica ukryta pod półką).



## 2-półkowe

Nr art.	Indeks	Szerokość szafki	Linia koszy	Kolor
04.801.A	100311157	150 mm	Libell	antracyt
04.802.A	100311151	200 mm	Libell	antracyt
04.802.B	100311152	200 mm	Libell	biały
04.803.A	100311149	300 mm	Libell	antracyt

## z wieszakiem

Nr art.	Indeks	Szerokość szafki	Linia koszy	Kolory
04.800.A	100311158	150 mm	Libell	antracyt

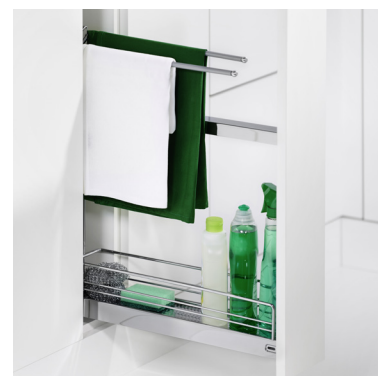


# Wyciągi wąskie 15.



## 2-półkowe

Nr art.	Indeks	Szerokość szafki	Linia koszy	Kolor
04.40.C	100311153	150 mm	ARENA Classic	chrom
004.73.A	100311155	150 mm	ARENA Style	antracyt



### Wyciągi wąskie

dają możliwość przechowywania produktów spożywczych, środków czystości lub ręczników kuchennych.

- Pełny wysuw i system cichego domykania;
- Obciążenie do 12 kg;
- Pełne, fakturowane dno półek;
- Montaż do prawego boku szafki (prowadnica ukryta pod półką).

## z wieszakiem

Nr art.	Indeks	Szerokość szafki	Linia koszy	Kolor
04.39.C	100311154	150 mm	ARENA Classic	chrom
004.72.A	100311156	150 mm	ARENA Style	antracyt



## Junior.

### ARENA Style.

#### Junior

to wyciąg do szafki podblatowej, w którym prowadnice montowane są do dna szafki, co zapewnia stabilność i wytrzymałość konstrukcji.

- System cichego domykania;
- Obciążenie do 24 kg.

Nr art.	Indeks	Szerokość szafki	Linia koszy	Kolor
004.8111.KPL/A	100311148	300 mm	ARENA Style	antracyt



# Slim.



## Slim

to wyciąg do szafki podblatowej, w którym cała dostępna przestrzeń zostaje optymalnie wykorzystana. Prowadnica górna montowana jest do boku szafki, a dolne prowadzenie do dna, co zapewnia stabilność i wytrzymałość konstrukcji.

- System cichego domykania;
- 
- Obciążenie do 24 kg;
- 
- Rama systemu posiada trzy poziomy haczyków do regulacji wysokości koszy;
- 
- Uniwersalny montaż, do prawego lub lewego boku.

Nr art.	Indeks	Szerokość szafki	Linia koszy	Kolorystyka
04.052.KPL/B	100311150	200 mm	ARENA Classic	chrom/ biały
04.054.KPL/B	100311146	300 mm	ARENA Classic	chrom/ biały



# Kitchen Tower.

## Kitchen Tower

to rozwiązanie, które umożliwia segregację przedmiotów. Podczas otwierania drzwi system automatycznie wyjeżdża z szafki i możesz go wygodnie obsługiwać.

- System cichego domykania;
- 
- Obciążenie do 25 kg.

Nr art.	Indeks	Szerokość szafki	Linia koszy	Kolory
04.862.B/N	100311145	600 mm	Libell	biały
04.862.A	100311144	600 mm	Libell	antracyt

# Extendo.

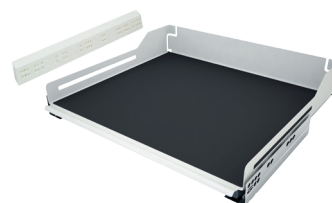


Nr art.	Indeks	Szerokość szafki	Linia koszy	Kolorystyka
15.1050.KPL/BA	100311179	300 mm	Libell	biały
15.1050.KPL/AA	100311178	300 mm	Libell	antracyt
15.1051.KPL/BA	100311177	400 mm	Libell	biały
15.1051.KPL/AA	100311176	400 mm	Libell	antracyt
15.1052.KPL/BA	100311175	450 mm	Libell	biały
15.1052.KPL/AA	100311174	450 mm	Libell	antracyt
15.1053.KPL/BA	100311173	500 mm	Libell	biały
15.1053.KPL/AA	100311172	500 mm	Libell	antracyt
15.1054.KPL/BA	100311171	600 mm	Libell	biały
15.1054.KPL/AA	100311170	600 mm	Libell	antracyt

## Extendo

to wysuwana półka przeznaczona do montażu w szafkach ze standardowymi zawiasami meblowymi (w komplecie z listwą dystansową).

•  
Obciążenie: 30 kg





# Wkład Classico.



## Wkład na sztućce

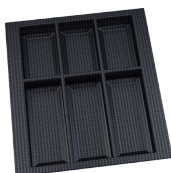
w czarnym kolorze o ciekawej strukturze w kratkę. Dostosowany do współczesnych kuchni o minimalistycznym wyglądzie. Wyodrębnione komory umożliwiają organizację.

- Długość prowadnic: 500 mm
- Wysokość wkładu: 53 mm.

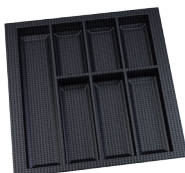
szuflada 400  
nr art. 07.6011.CL



szuflada 450  
nr art. 07.6012.CL



szuflada 500  
nr art. 07.6013.CL



szuflada 600  
nr art. 07.6014.CL



szuflada 900, nr art. 07.6017.CL







więcej na [peka.pl](http://peka.pl)

 SWISS STORAGE DESIGN